

Herontwikkeling Woonzorgpark Rosenberg Den Haag

Online informatiebijeenkomst 1 oktober 2020



Praktisch

- Vragen of opmerkingen? >
Whatsap 06 – 48 47 31 68
- Zet in uw contacten
- Tijdelijk nummer voor vanavond
- Na afloop: WoonzorgparkRosenburg.nl
 - Direct terugkijken
 - Presentatie en verslag

Agenda

- Aanleiding, toelichting herontwikkeling
 - Esther Ewalt (STAAT.bouwmanagement)
- Uitgelicht: 2 eerste woongebouwen
 - Vasco de Oliveira Martins (Arcade)
- Uw vragen

Aanleiding



Kwaliteiten en kansen

- Landhuis als centrum
- Mooie zichtlijnen
- Waardevol groen
- Open water, natuurlijke oevers





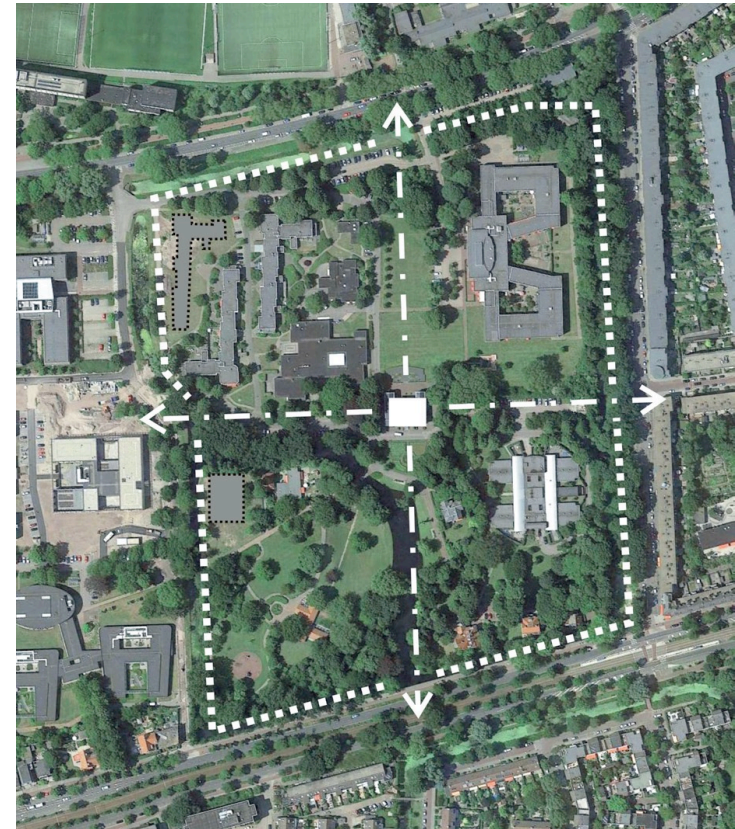
Verbeterpunten

- Onduidelijke / gesloten structuur
- Zicht op landhuis deels verstoord
- Blik op straat
- Verouderd vastgoed



Uitgangspunten plan

- Verduidelijken hoofdstructuur
- Versterken zichtlijnen naar landhuis
- Open karakter terrein
- Goede toegankelijkheid
- Parkeren uit het zicht



Stedenbouwkundig plan



- A. Multifunctioneel gebouw/
Bestuurscentrum
9 bouwlagen
- B. Beschut wonen
6 bouwlagen
- C. Beschut wonen
3-4 bouwlagen
- D. Wonen - Ambulante zorg
6 bouwlagen
- E. Ouderen - zorg op maat
4 bouwlagen
- F. Ouderenzorg
3-4 bouwlagen

Verkeer

- Albardastraat
 - Blijft hoofdontsluiting
- Oude Haagweg
 - Blijft net als nu
- Walnootstraat:
 - Voetgangersbruggetje inmiddels vervallen



Bebouwingsvlekken

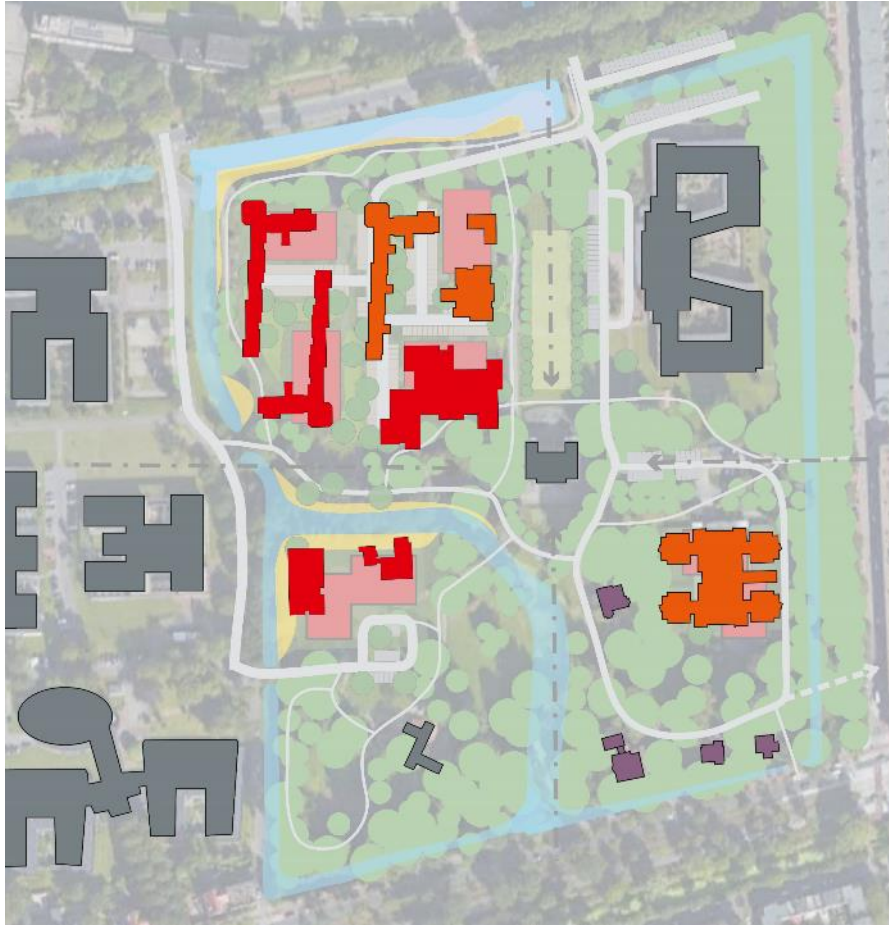


Huidig Bestemmingsplan



Bebouwingspercentages

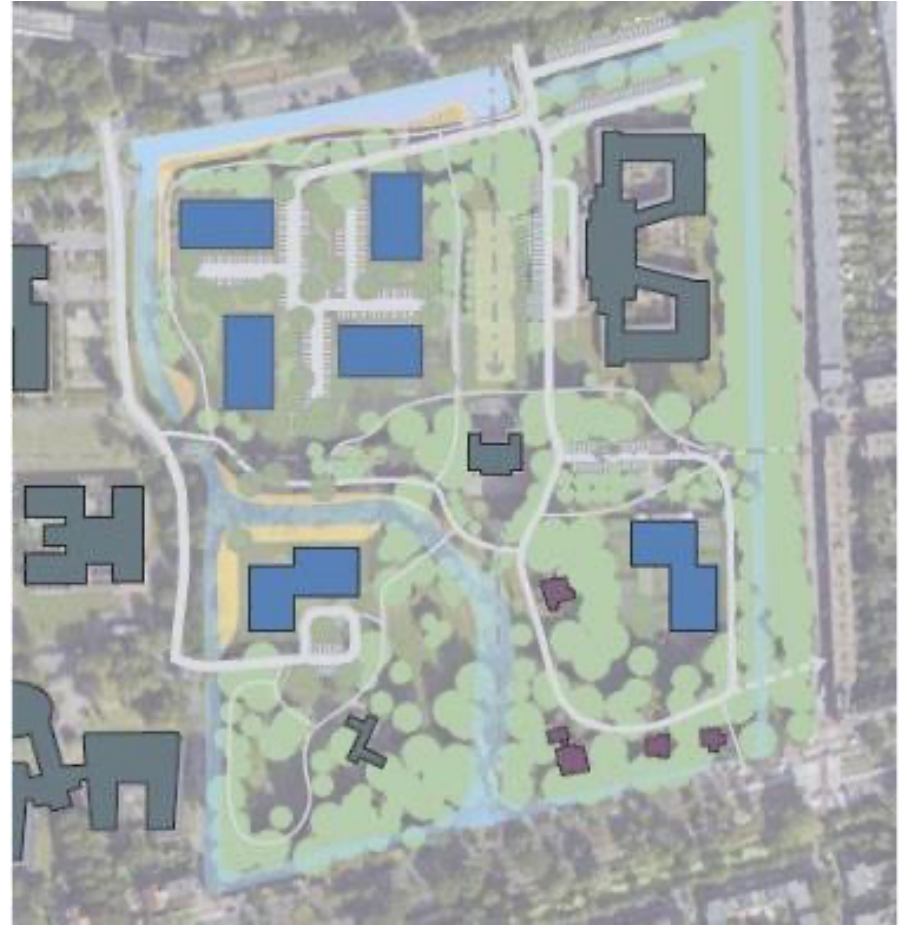
Oud/huidig > nieuw



Oude/huidige situatie

Rood = gesloopt

Oranje = op termijn te slopen

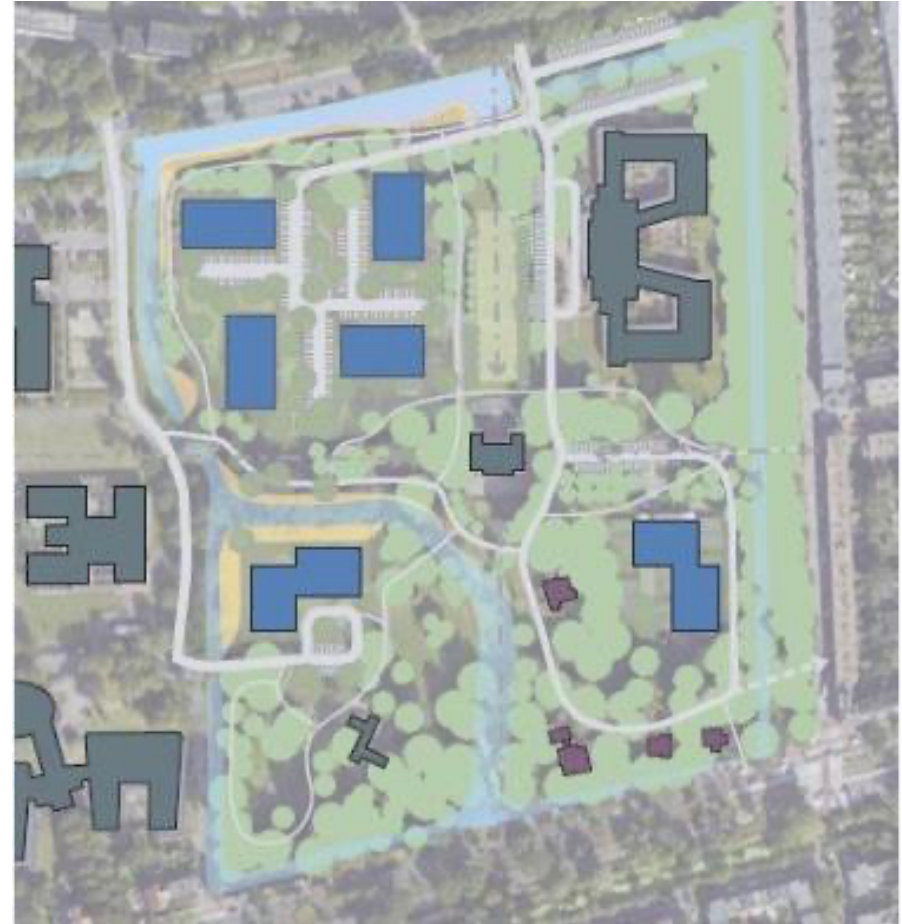


Plan Woonzorgpark

Oud/huidig > nieuw



Huidig Bestemmingplan



Plan Woonzorgpark

Planning tot eerste woningen

- 4^e kwartaal 2020 + 1^e kwartaal 2021:
 - Omgevingsvergunning Woongebouwen B en C, inclusief afwijking Bestemmingsplan
- 2^e kwartaal 2021:
 - Start bouw B en C
- Medio 2022:
 - Oplevering B en C



Planning lange termijn

- Gebouwen A, D, E (2022 – 2030)
- Gebouw F als laatste (2030 – 2035?)



Woongebouwen B en C

- Sociale huurwoningen voor cliënten van Beschermd Wonen organisaties en Parnassia
- Zelfstandig wonen in een beschutte omgeving
- Voor mensen die
 - a) nu al in de wijken wonen en zorg krijgen
 - b) weer zelfstandig kunnen gaan wonen, met zorg vlakbij

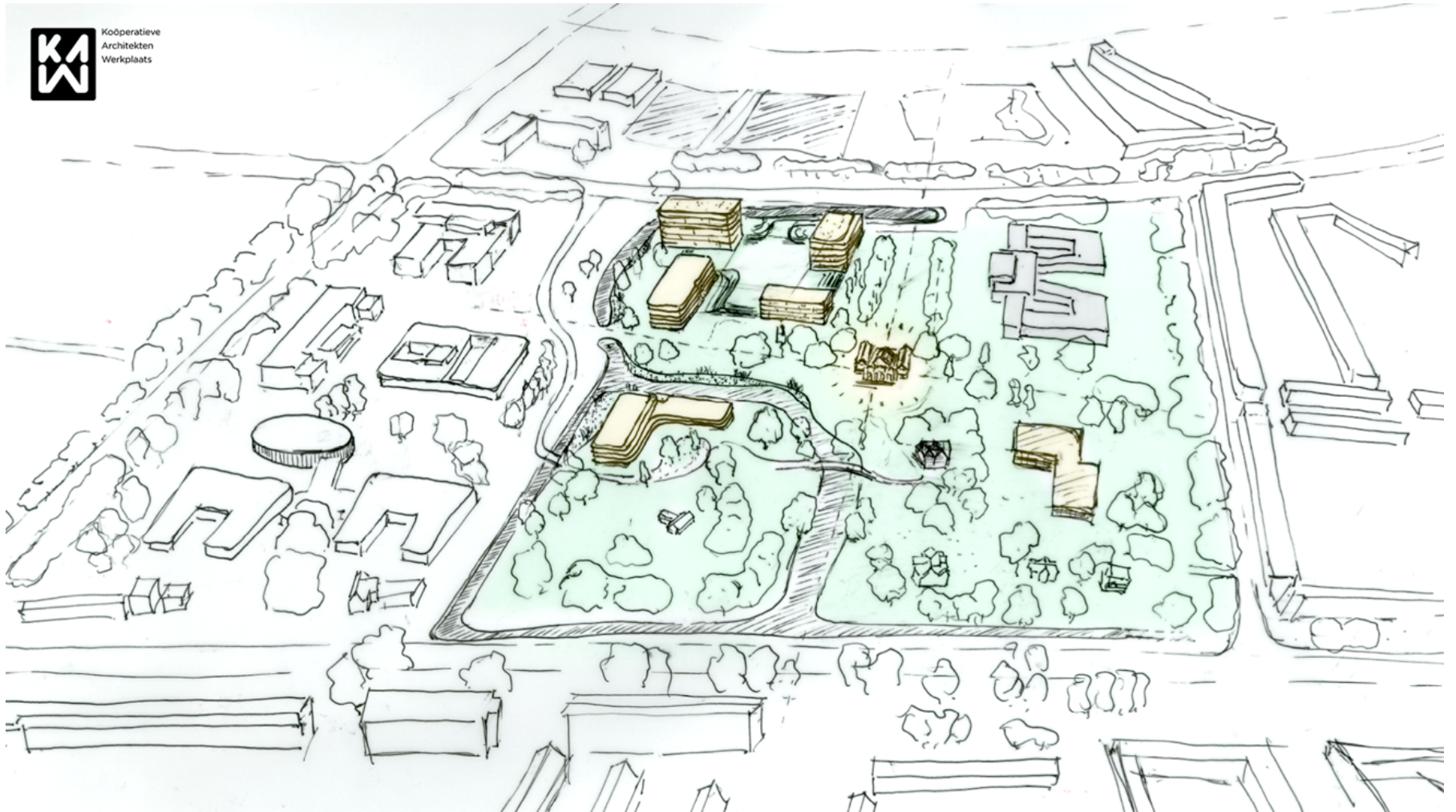
Woongebouwen B en C

- 141 sociale huurwoningen
- Ca. 42 parkeerplaatsen
(incl. bezoekersparkeren)
- Bewoners verdeeld in clusters van
ca. 40 bewoners
- Per cluster een sociaal conciërge

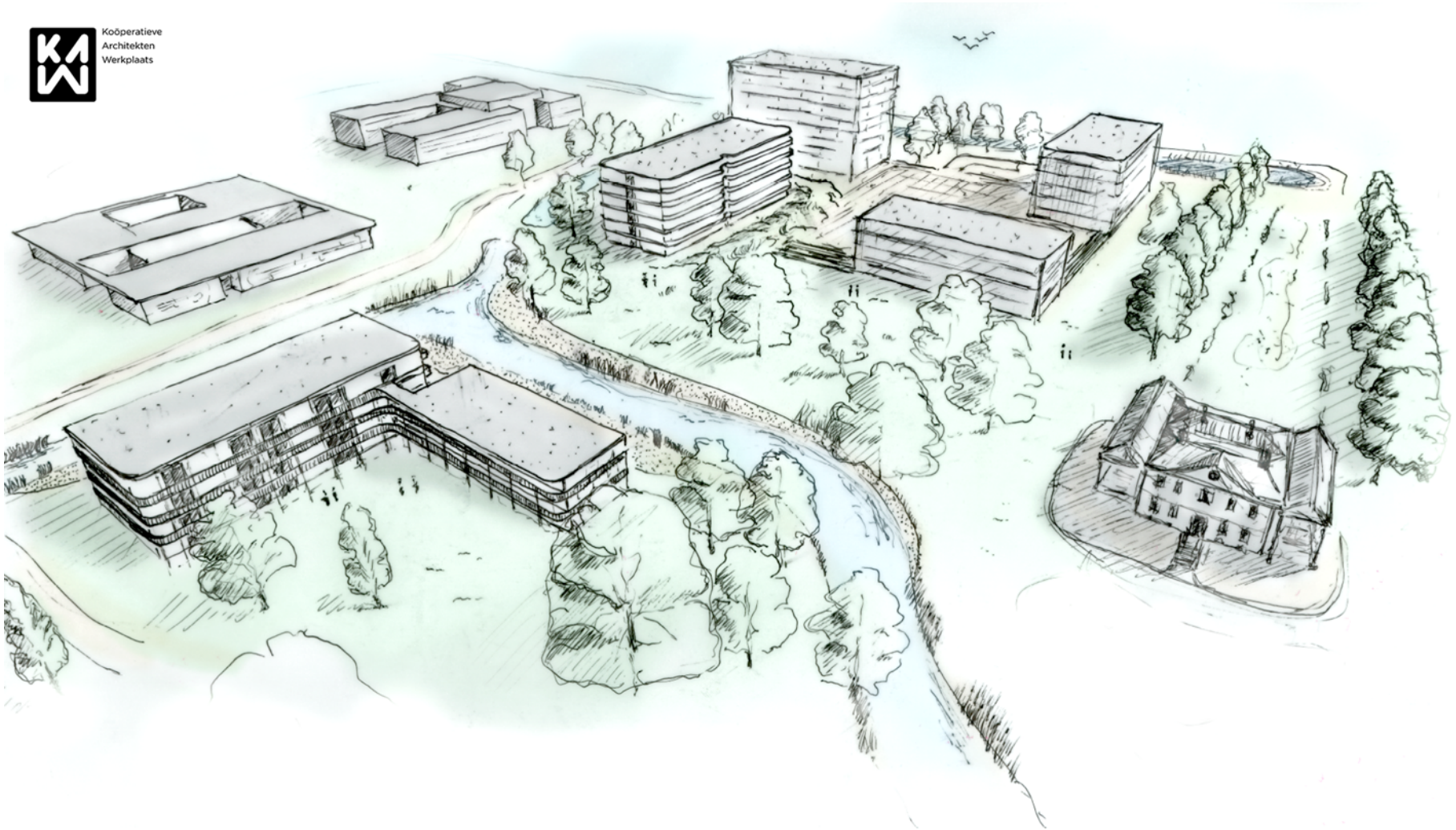
Grove schets samenhang (1)



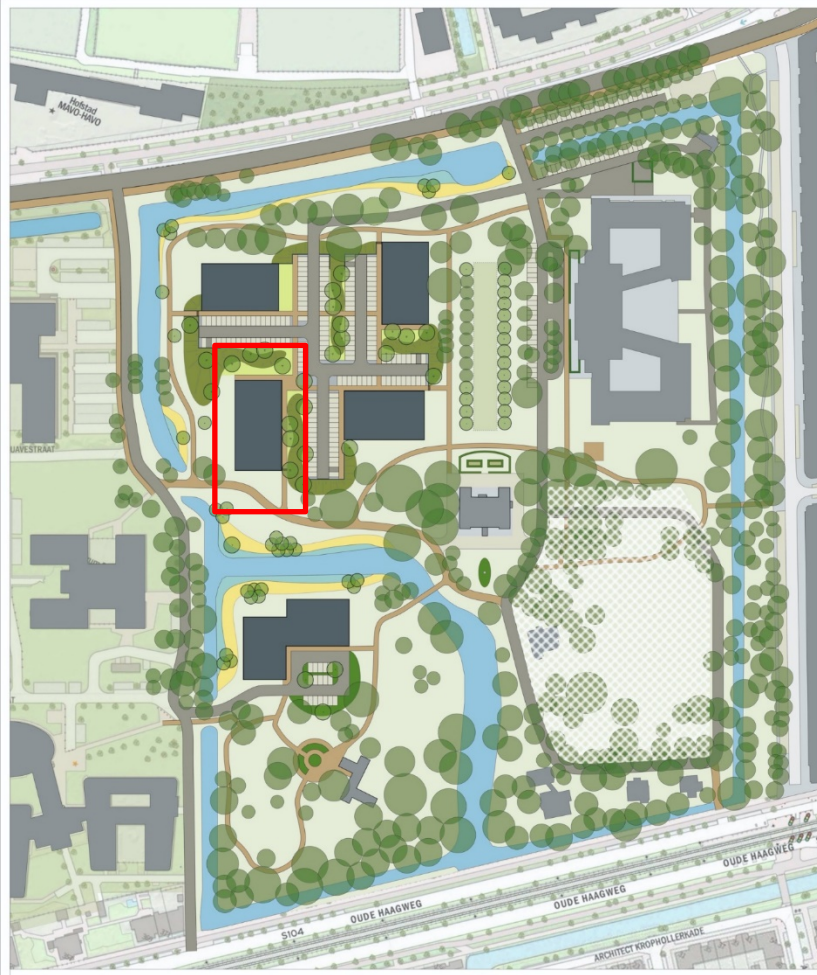
Koöperatieve
Architekten
Werkplaats



Grove schets samenhang (2)

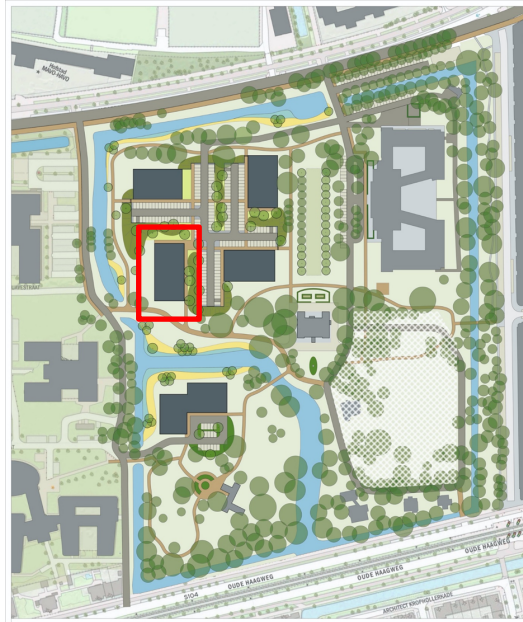


Woongebouw B

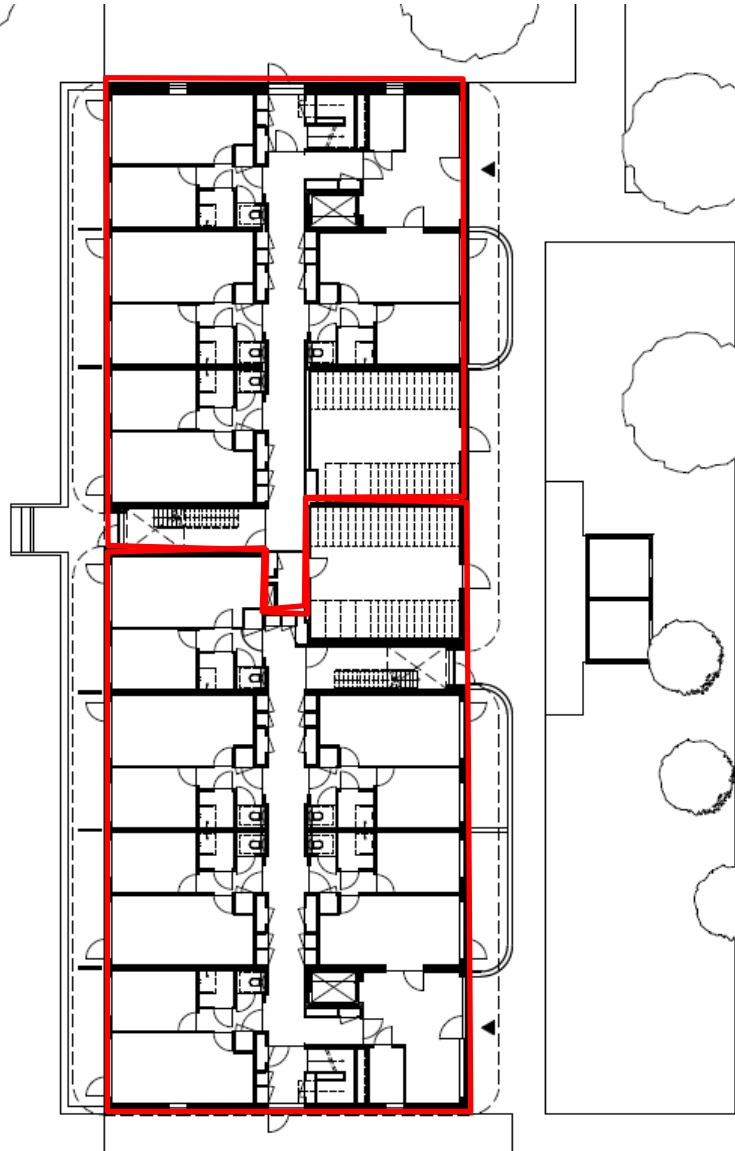


- Onderdeel van een ensemble van 4 gebouwen
- 80 woningen, verdeeld over 2 gebouwdelen
- 4 gebouwen rondom gedeelde parkeerplaats
 - Auto's uit het zicht achter groene taluds

Woongebouw B



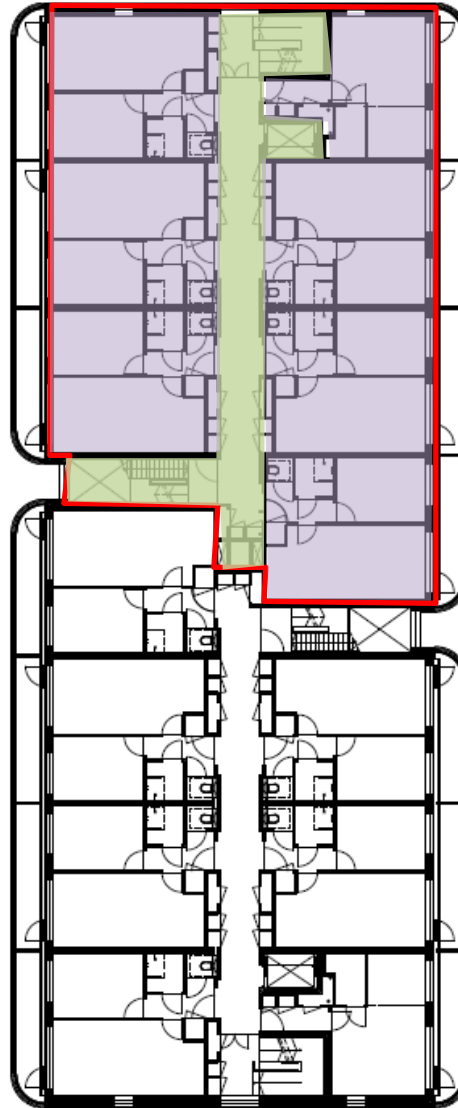
- 6 bouwlagen
- 2 gebouwdelen
- Eigen entrees



Woongebouw B



- Middengang met woningen
- Balkons rondom



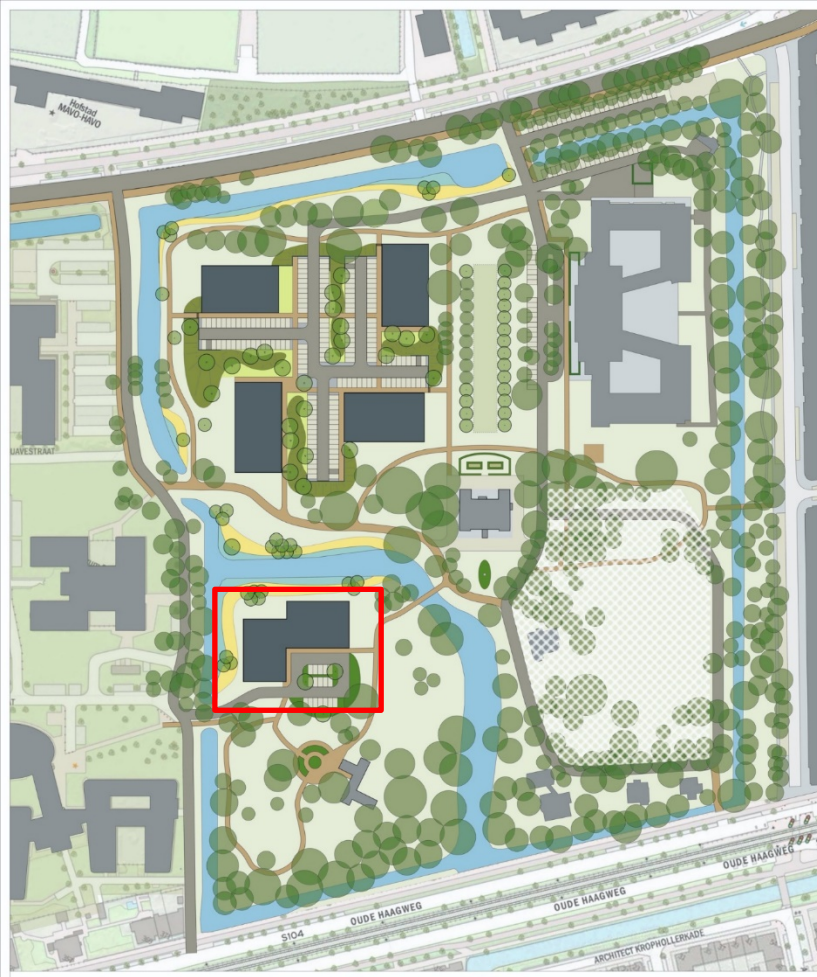
Woongebouw B



Woongebouw B



Woongebouw C

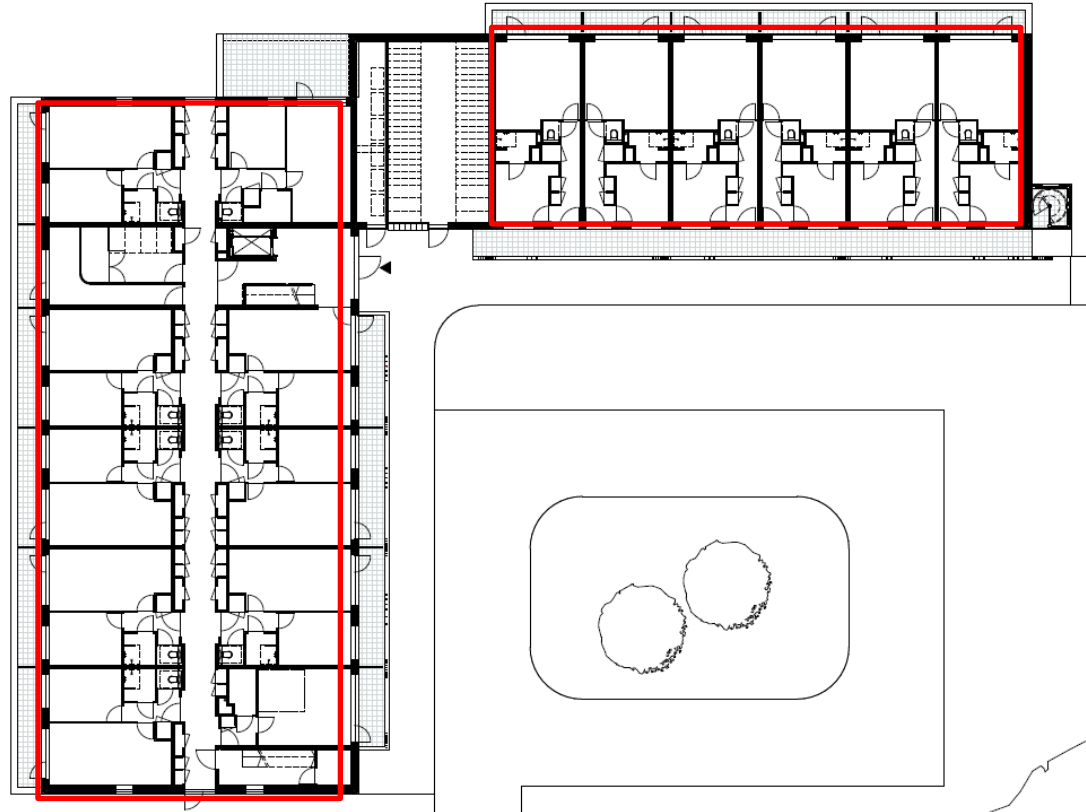


- 61 woningen, verdeeld over 2 vleugels
- Eigen parkeergelegenheid

Woongebouw C



- 3 en 4 bouwlagen
- 2 vleugels
- 1 entree



Woongebouw C



- 4 lagen met middengang
- 3 lagen met galerij
- Architectonisch scherm



Woongebouw C



Woongebouw C



CONCEPT

Uw vragen



Bedankt voor het meedoen

- Haal het tijdelijke nummer uit uw contacten
- Op www.WoonzorgparkRosenburg.nl :
 - Terugkijken
 - Presentatie
 - Verslag
 - Aanmelden om op de hoogte te blijven
- Vragen / opmerkingen via website
 - Tot 16 oktober nemen we deze mee in rapportage richting gemeente
 - Daarna blijft mailen uiteraard mogelijk